

le vote

SudRail

la véritable force
des cheminot-e-s



CSE

AXE TGV NORD



ON VOTE

Du 17 au 24 novembre 2022
DANS NOS CSE



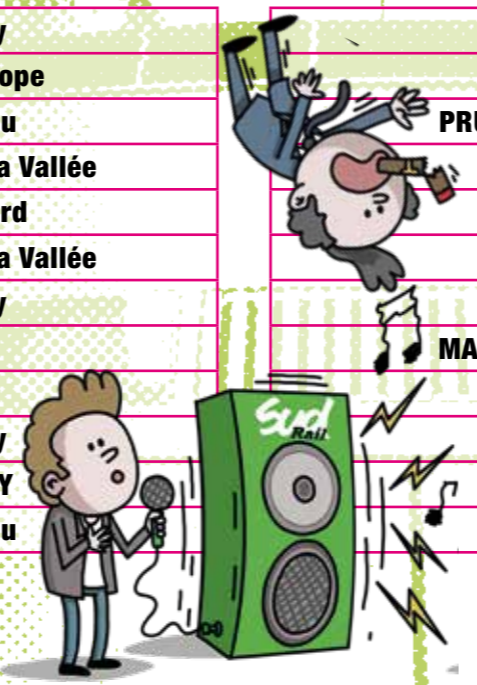
DES CANDIDAT-E-S POUR AGIR DANS L'INTÉRÊT DE TOUS LES CHEMINOTS



titulaires **EXÉCUTION** suppléant-e-s

DABAJ Karim	Matériel	Le Landy
LEMARADOUR France	Escale	Lille Europe
LADERRIERE Jérémy	RACD	Longueau
COSSART Sophia	Escale	Marne La Vallée
DUDOJE Mickael	Conduite	Paris Nord
CHAMBAULT Julie	Vente	Marne La Vallée
GROMBAUD Stéphane	Matériel	Le Landy
WIROSTECK Sophie	RCAD	Douai
MOREAU David	Conduite	Lille
GROSSARDT Yannick	Matériel	Le Landy
GUERRA Mickael	Matériel	LE LANDY
DOUGA Houssein	RCAD	Longueau

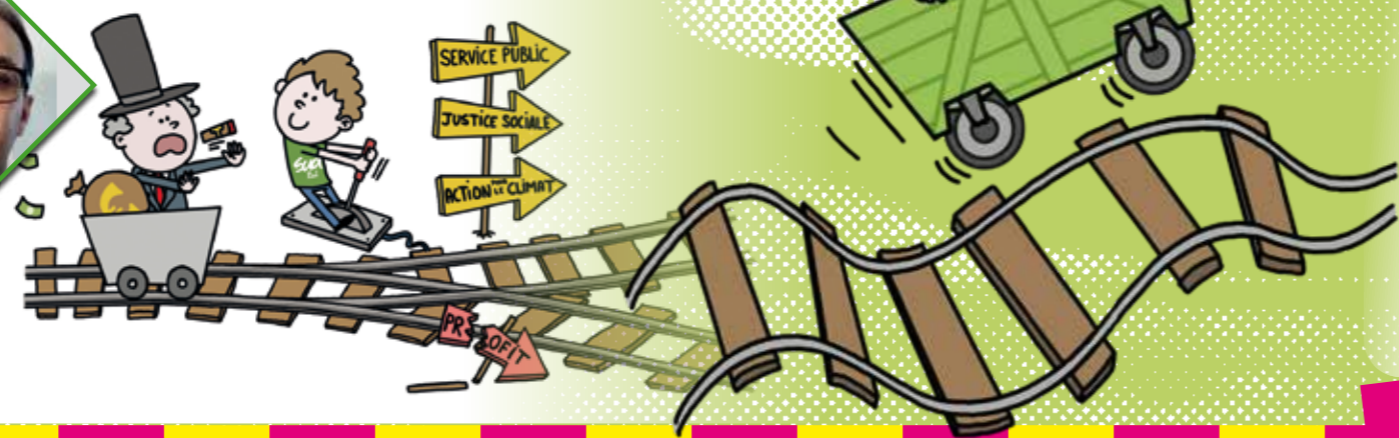
CLAUSEN Grégory	Contrôle	Lille
LIEDTS Brunehilde	RCAD	Arras
PRUD'HOMMES Fabien	Contrôle	Lille
BRIVAL Malowa	Escale	Marne La Vallée
MONTEIL Fabien	Matériel	Le Landy
SALGON Sylvie	RCAD	Arras
AUKELI Mohamed	Vente	Paris Saint Lazare
MAKOWSKA Alexandra	Contrôle	Lille
REINE Pascal	Conduite	Paris Nord
THOMAS David	Matériel	Le Landy
CASSETA Pascal	Contrôle	Paris Nord
CARLY Grégory	RCAD	Longueau



titulaires **MAÎTRISE** suppléant-e-s

MOREL Gérald	Contrôle	Lille
GRANGIER Mélanie	Vente	Marne La Vallée
PIGNON David	Conduite	Lille
LAQUE Marie Hélène	Contrôle	Paris Nord
CLERC Romain	Matériel	Le Landy
PLUNET Benjamin	Matériel	Le Landy
BOUDE Pascal	Contrôle	Paris Nord
MAREGHNIA Rida	Matériel	Le Landy
LADENT Arnaud	Contrôle	Boulogne / mer
CIMAROSTI Marc	Conduite	Calais

HORCKMANS Christophe	Matériel	Le Landy
CAEKEBEKE Emilie	Escale	Marne La Vallée
PEPIN Jean-Claude	Conduite	Paris Nord
BLANGEZ Laura	Gestion moyens	Lille
KENDZORIA Bruno	Contrôle	Paris Nord
PELTIER Loic	Matériel	Le Landy
HOVE Bastien	Gestion moyens	Lille
CARDOSO José	Escale	Lille Europe
VANHALWYN Fabrice	Contrôle	Lille
DEHENNE Cedric	Conduite	Lille



Entre le 17 nov. à 9h et le 24 nov. à 17h votez **SudRail** par voie électronique



LES PATRONS VEULENT NOUS METTRE EN CONCURRENCE, LE VOTE SUD-RAIL EST UNE GARANTIE POUR L'INTÉRÊT ET L'AVENIR DE TOUS LES CHEMINOT-E-S

SUD-Rail renforcé et présent partout, c'est la garantie de l'unicité des droits des cheminot-e-s et la prise en compte du quotidien ! En votant massivement SUD-Rail, peu importe leur activité, les salarié-e-s de la SNCF montreront aussi leur volonté de croire en une certaine idée du syndicalisme. Le syndicalisme de terrain, de luttes et de revendications faites et portées dans l'intérêt commun de celles et ceux qui font le ferroviaire. Conditions de travail, rémunération, réglementation, démocratie sociale et sauvegarde du système ferroviaire sont les priorités de SUD-Rail. Ne vous trompez pas, ne vous laissez pas abuser par celles et ceux qui défendent les intérêts de leur boutique syndicale et du 17 au 24 novembre, renforcez SUD-Rail !

Ce que les patrons veulent imposer !

**L'isolement des cheminot-e-s
dans leurs activités**

**La concurrence entre les
travailleurs du rail**

**La filialisation de l'ensemble
des activités mises
en concurrence**

**L'austérité salariale
et la rémunération
individuelle**

**Une convention
collective
au rabais**

**La fin du statut
et de la
réglementation
SNCF**



Ce que SUD-Rail portera pendant le mandat !

**Un vrai déroulement
de carrière pour l'ensemble
des cheminot-e-s**

**Une réglementation
et une convention collective
qui empêchent les patrons
de faire jouer la concurrence
entre les salarié-e-s**

**Un projet de progrès Social
et le refus de négocier
les régressions sociales**

**La réouverture immédiate
de négociations salariales
dignes de ce nom**

**Le refus de la vente
à la découpe et
du démantèlement
de l'entreprise**

**Les mêmes droits
pour l'ensemble des
cheminot-e-s, contractuel-le-s
ou cadre permanent !**



ON VOTE

Du 17 au 24 novembre 2022
DANS NOS CSE

Solidaires
SudRail

